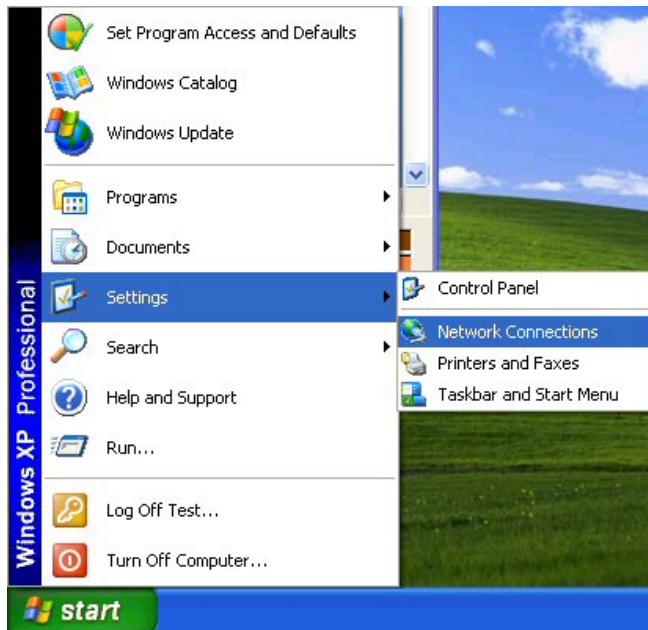
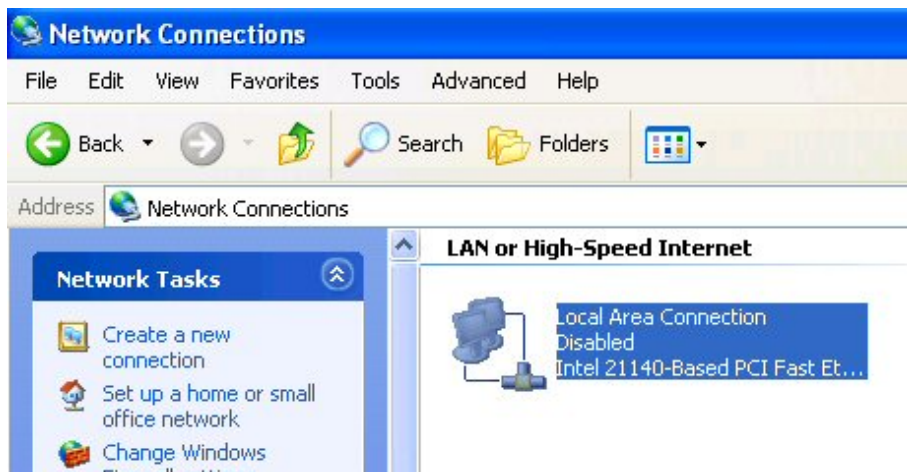


Postupak konfiguracije ADSL modema Paradigm PTI-8411 za uslugu MojaTV Net

Nakon povezivanja modema svim potrebnim kablovima na računar, linija i napajanje, uključujemo računar. Nakon učitavanja Windowsa kliknemo na „Start“ i odaberemo grupu „Settings“, te „Network Connections“.



Otvora se prozor sa mrežnim vezama i dobijemo sljedeći prozor:



Ako je „Local Area Connection“ u stanju „Disabled“, kao na slici, desnim tasterom miša treba kliknuti na ikonicu i odabrati lijevim tasterom opciju „Enable“.



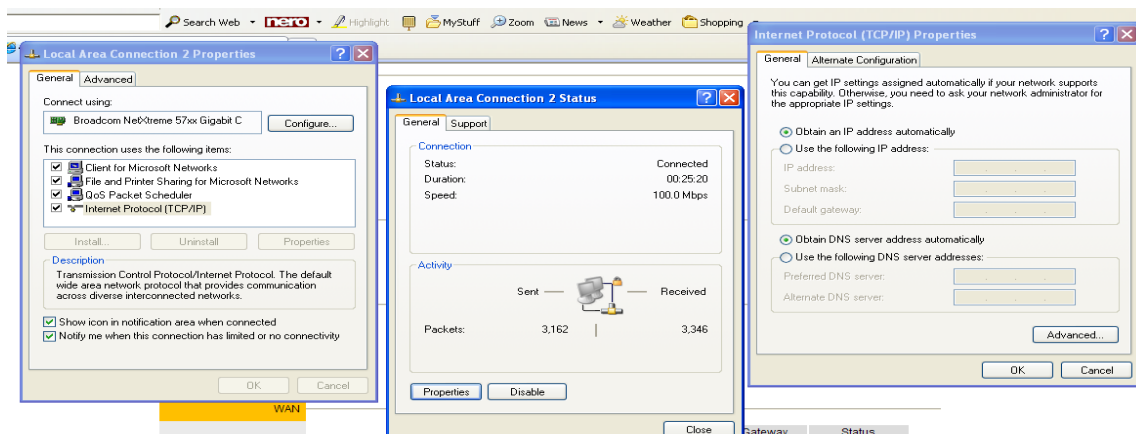
LAN or High-Speed Internet



Intel 21140-Based PCI Fast Ethernet Adapter (Generic)

Nakon aktiviranja mrežne veze „Local Area Connection“ status mrežne konekcije će se promijeniti u „Acquiring Network Address“, a ubrzo i u „Connected“.

Treba provjeriti Properties u Statusu „Local Area Connection“; zatim je potrebno označiti opciju „Optain an IP address automatically“ da bi računar dobio automatski IP adresu od modema putem DHCP:



Sljedeći korak je zatvaranje svih otvorenih prozora i pokretanje Internet Explorera ili nekog drugog web browsera.



U prozoru browsera ukucavate IP adresu „192.168.1.1“ u polje „Address“ i pritisnete „Enter“ na tastaturi.



Dobićete prozor sa poljima za unos podataka za pristup modemu. Fabrički podaci su
Username: admin
Password: admin



Connect to 192.168.1.1

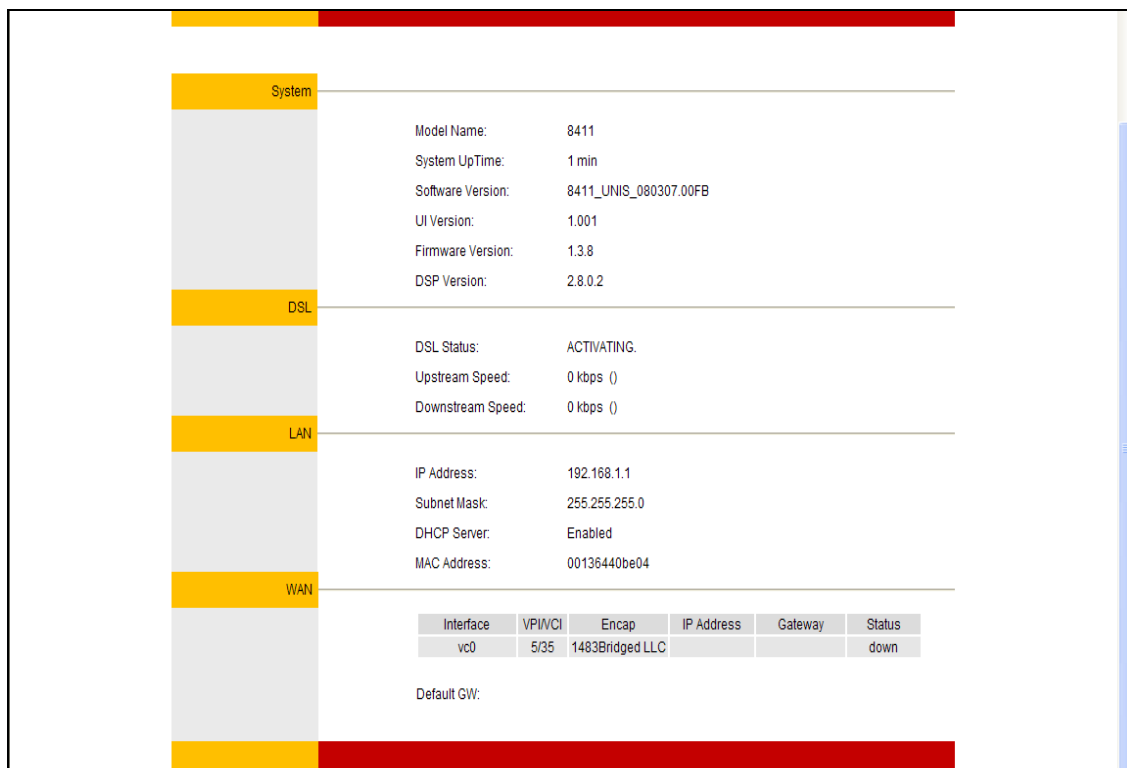
User name: admin

Password:

Remember my password

OK Cancel

Klikom na **OK** potvrđujete da ste ukucali ispravne podatke za autorizaciju i nakon toga se pojavljuje početna stranica administracije modema.



System

Model Name: 8411
System UpTime: 1 min
Software Version: 8411_UNIS_080307.00FB
UI Version: 1.001
Firmware Version: 1.3.8
DSP Version: 2.8.0.2

DSL

DSL Status: ACTIVATING.
Upstream Speed: 0 kbps ()
Downstream Speed: 0 kbps ()

LAN

IP Address: 192.168.1.1
Subnet Mask: 255.255.255.0
DHCP Server: Enabled
MAC Address: 00136440be04

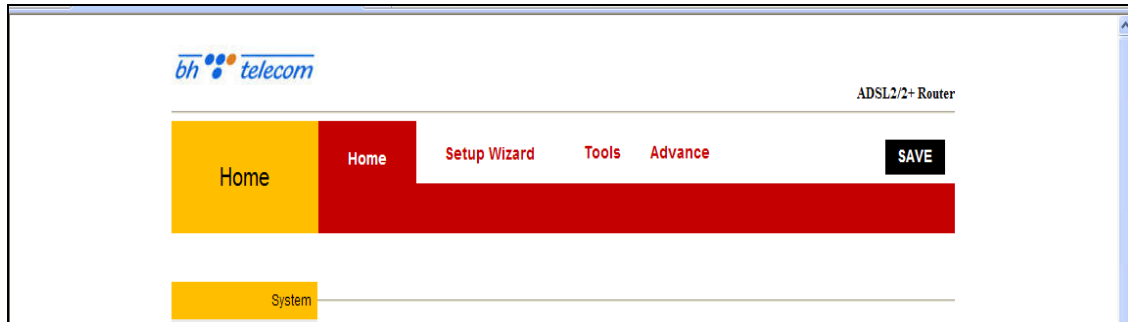
WAN

Interface	VPI/VCI	Encap	IP Address	Gateway	Status
vc0	5/35	1483Bridged LLC			down

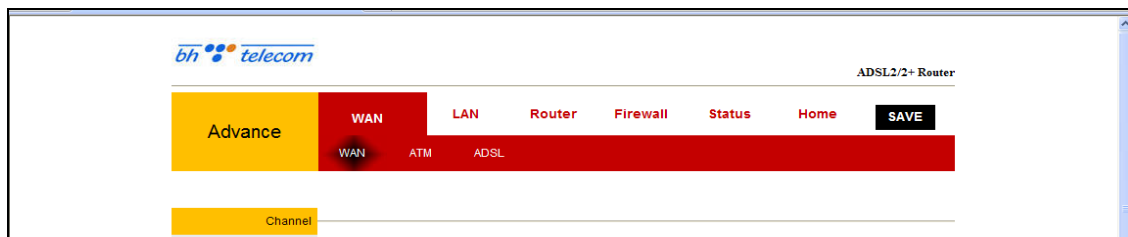
Default GW:

1. Kreiranje servisnih konekcija

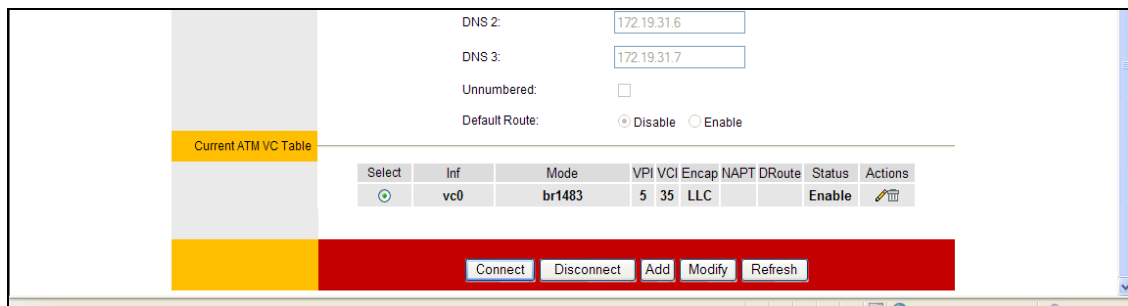
Na prethodnoj slici je prikazana Default-na konfiguracija modema koja se dobije resetom na tvorničke postavke. Prije konfiguracije servisnih parametara postojeću konfiguraciju vc0 je potrebno korigirati na vrijednost 8/35 na način: Kliknuti na **Advance** u Home direktoriju,



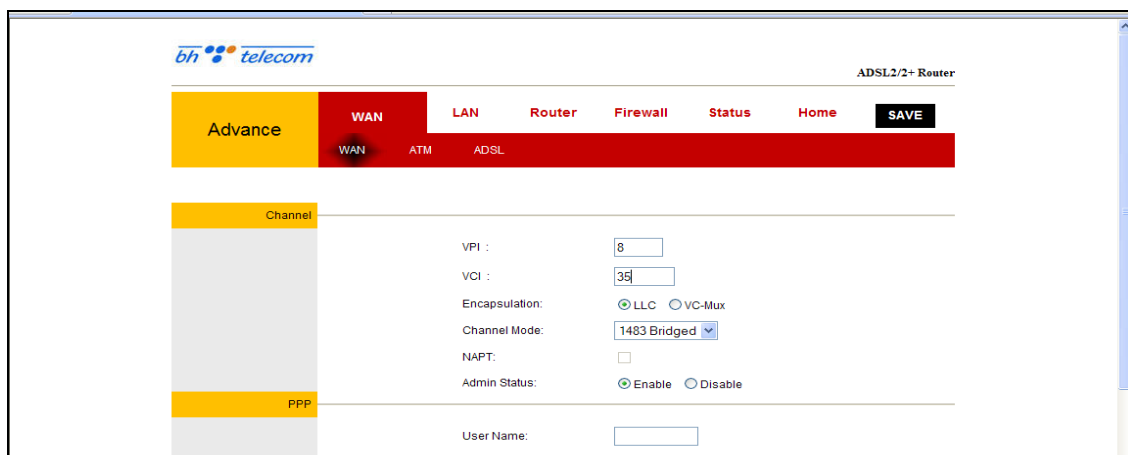
pa na **WAN** u Advance direktoriju.



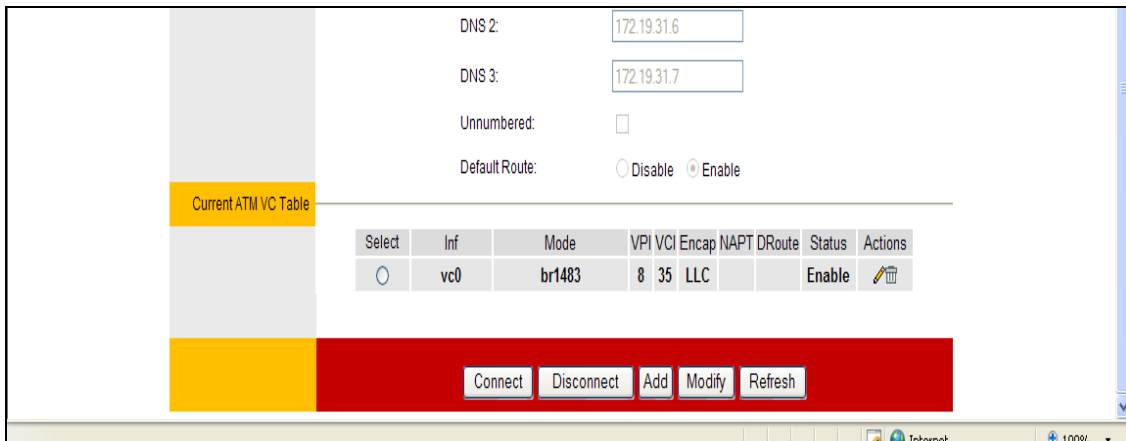
Označiti Select i promijeniti parametar VPI/VCI sa 5/35 na 8/35 ..



..unosom 8 na VPI i 35 na VCI poziciju:

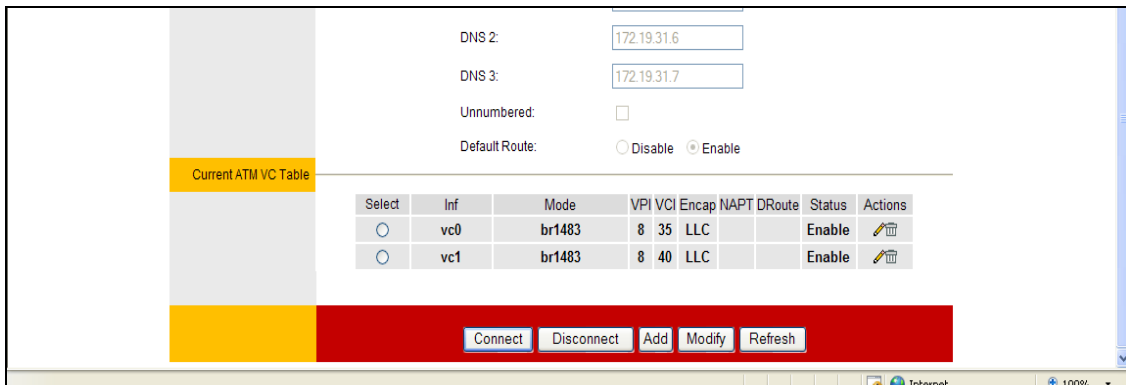


Kliknuti na Modify i provjeriti konekciju:



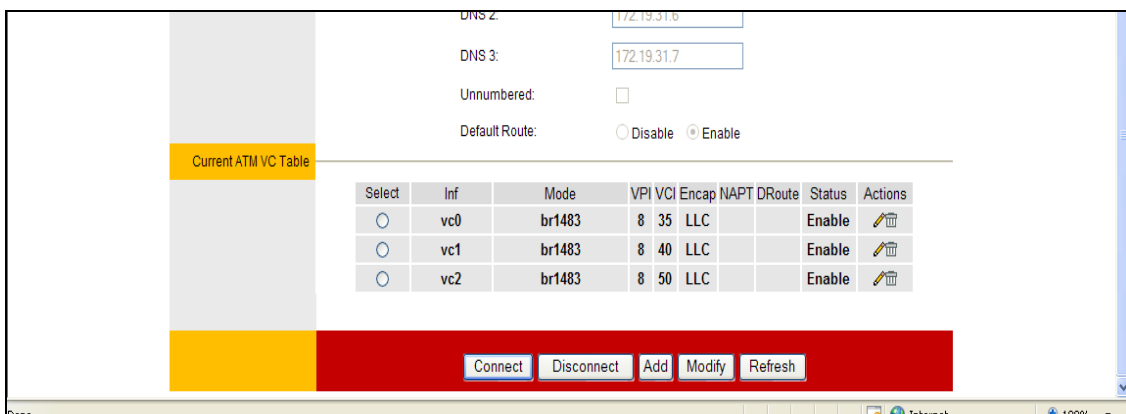
Potrebno je dodati jos dvije konekcije za 8/40 i 8/50 za Moja TV STB1 i Moja TV STB2 na način:

Na mjesto VPI: ukucati 8, VCI:ukucati 40, i sa Add potvrditi konfiguraciju:

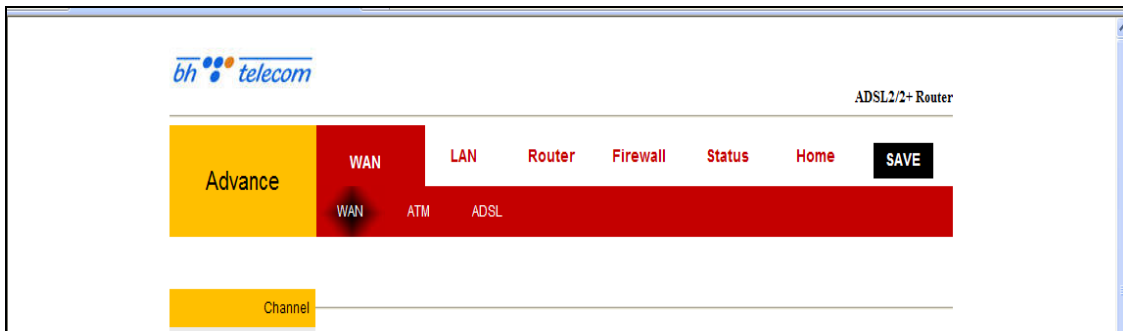


Ostale parametre ostaviti kakvi jesu (Encapsulation LLC i Channel Mode Bridge 1483).

Isto uraditi i za konekciju vc2, VPI:8, VCI:50, Add.



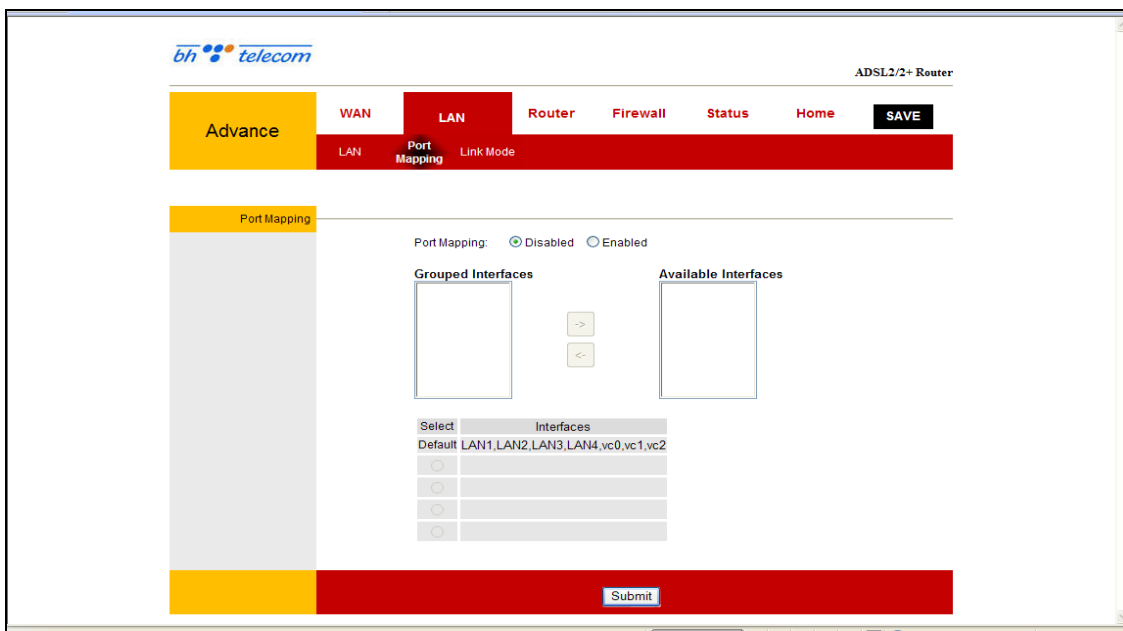
Na ovaj način konfigurisali smo 3 konekcije PVC 8/35 Internet, PVC 8/40 IPTV STB1 i PVC 8/50 IPTV STB2. Na kraju uraditi spašavanje konfigurisanog sa **SAVE**. Modem će se tom prilikom reboot-irati.



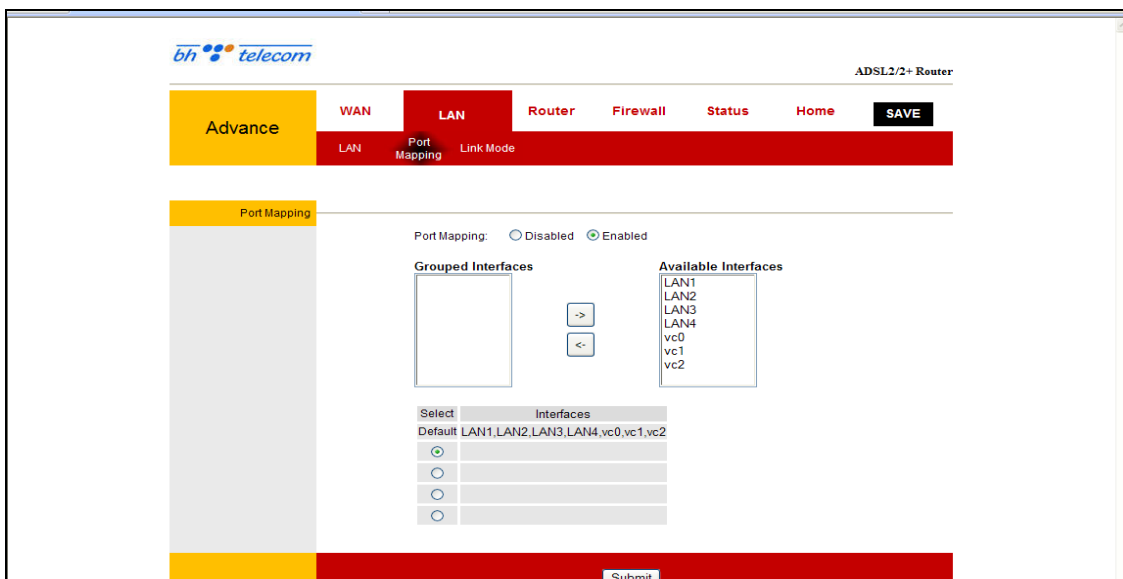
Uvijek je dobro ukinuti browser i ponovo otvoriti početnu stranicu kako bi se podaci osvježili.

2. Mapiranje portova

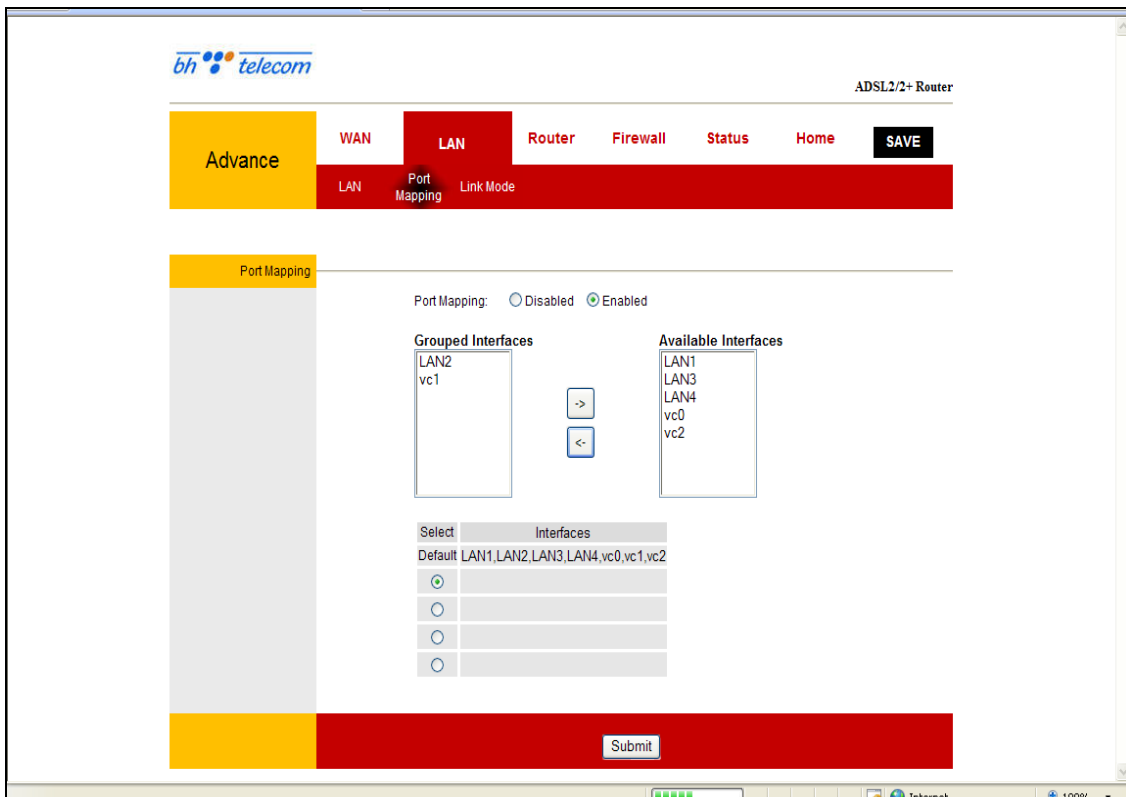
Pozicioniramo se na Advance pa LAN. Odaberemo opciju Port Mapping:



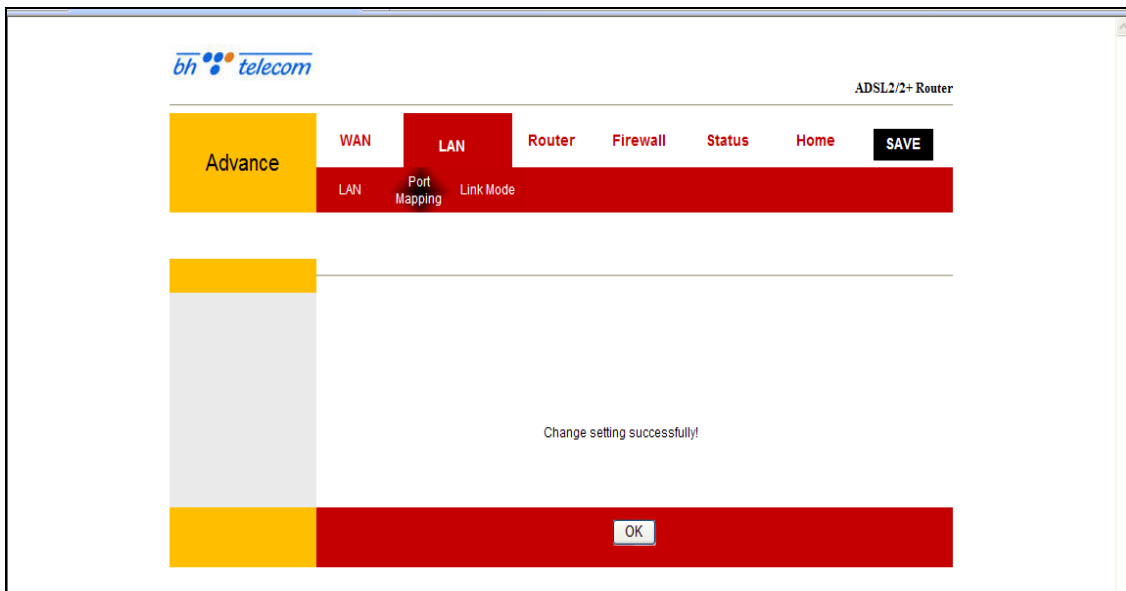
Označimo Port Mapping opciju Enabled. Ispod Select i Default oznaciti kućicu.

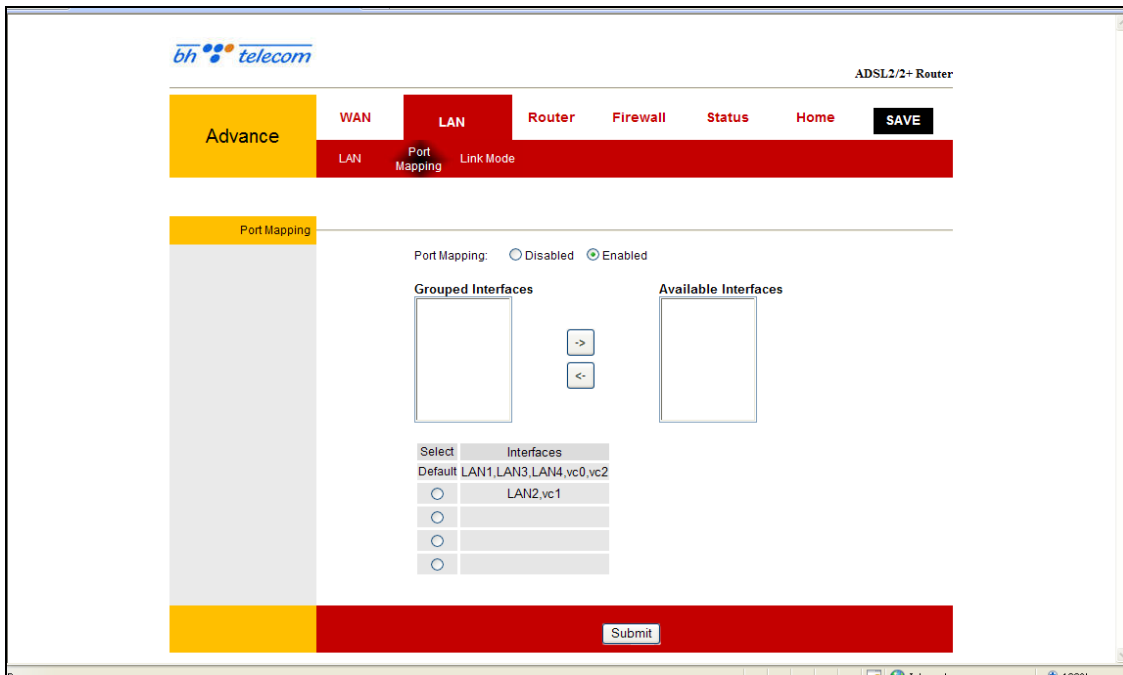


Automatski se na stani Available Interfaces pojavljuju interfejsi i konekcije koji se mogu međusobno grupirati. Prva grupa je za pridruživanje PVC 8/40 na LAN2 port. Strelicom <- se vc1 i LAN2 prebace na dio Grouped Interfaces:

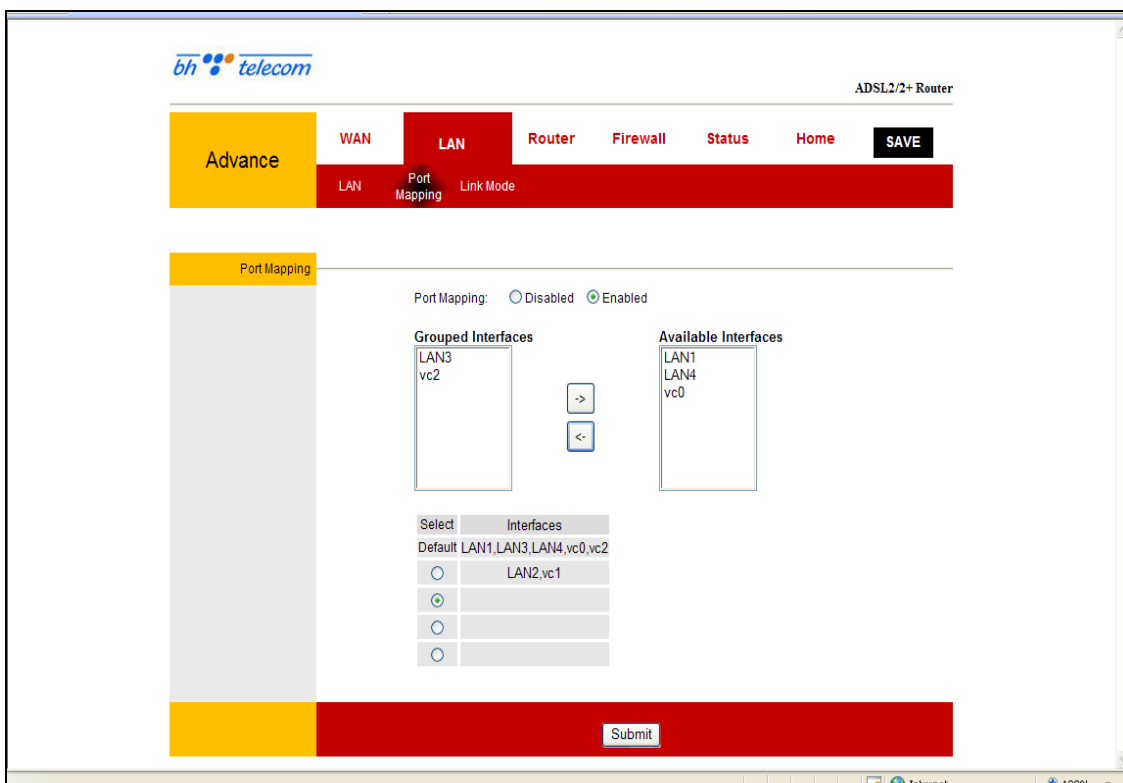


I potvrde sa Submit. Kliknuti na OK.

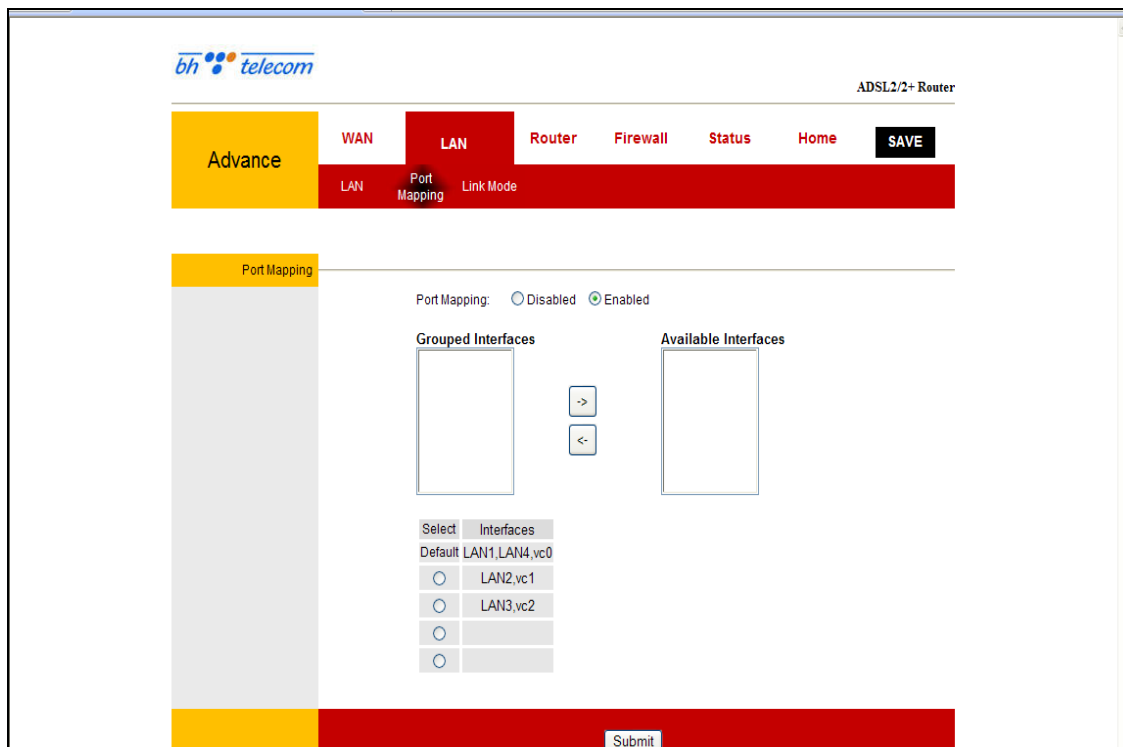




LAN2 i vc1 se nalaze u istoj grupi. Označi se sljedeća kućica za novu grupu i kreira grupu u kojoj se nalaze vc2 (PVC 8/50) i LAN3:



Potvrditi sa Submit.

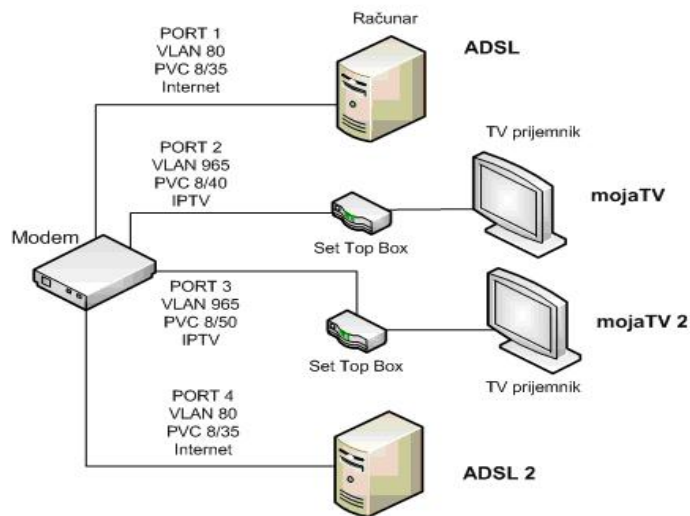


Spasiti konfigurisanu sa SAVE. Modem će se ponovo rebootirati. Pričekati nekoliko minuta i ponovo otvoriti Browser.

Na ovaj način kreirane su tri PVC konekcije 8/35, 8/40 i 8/50 za paket **Moja TV Net** koje su pridružene fizičkim portovima na način:

- **LAN1 i LAN4 Internet i pristup modemu**
- **LAN2 Moja TV IPTV STB1**
- **LAN3 Moja TV IPTV STB2**

Na kraju povezati servisne uređaje kao na slici i probati servise.



Princip spajanja terminalne opreme na strani korisnika za uslugu mojaTV Net

3. Promjena password-a

Odabrati Home i Tools pa Password. Username ostaje admin, promijeniti password na način Old Password ukucati admin, New Password ukucati novi password i još jednom ga potvrditi na Confirm Password:

The screenshot shows the web interface of an ADSL2/2+ Router. The top navigation bar includes 'Home', 'Setup Wizard', 'Tools', and 'Advance'. The 'Tools' menu is expanded, showing options: 'Password', 'Reboot', 'Ping', 'ATM', 'Update', 'Date', 'Log', and 'Backup'. The 'Password Setup' section is active, displaying the following fields:

- User Name:
- Old Password:
- New Password:
- Confirmed Password:

At the bottom of the form are 'Submit' and 'Reset' buttons.

Potvrditi sa Submit. Na kraju ponovo napraviti SAVE da bi se password trajno spremio.